

50 Pilgrim's Lane

50 Pilgrim's Lane

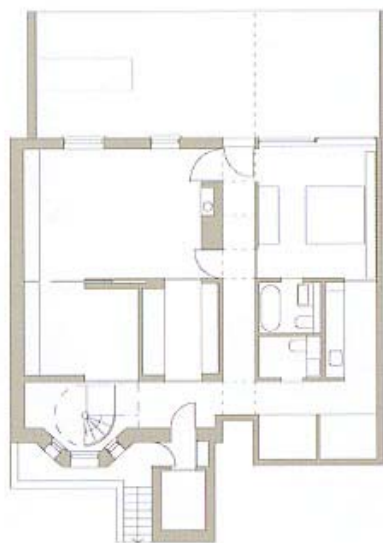
ELDRIDGE SMERIN

A pesar de encontrarse en un área protegida de uno de los barrios más tradicionales de Londres, Hampstead, los arquitectos consiguieron los permisos para la reconstrucción y ampliación, con un estilo marcadamente contemporáneo, de una casa victoriana derruida.

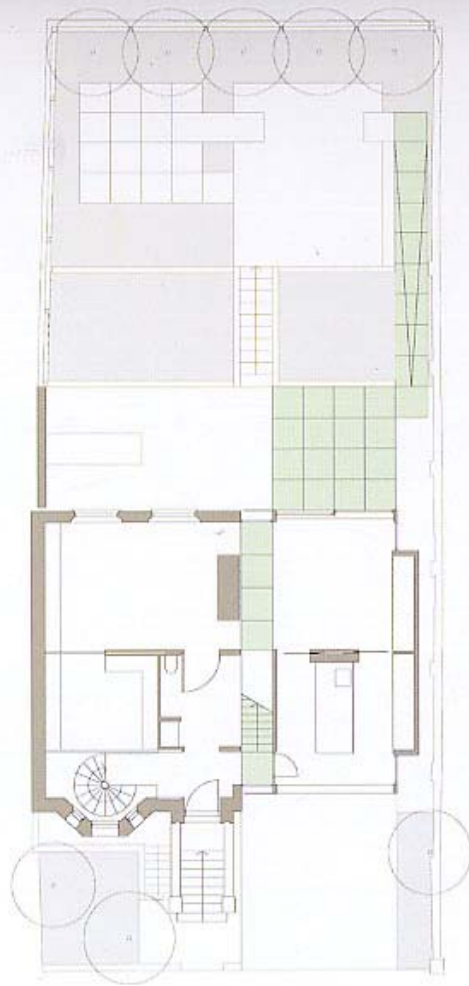
El nuevo edificio es un bloque con estructura de acero, cuya fachada principal ha sido forrada con contrachapado de abedul; una fachada muda, interrumpida solamente por una ventana alargada y una celosía en los pisos superiores. El bloque queda unido a la construcción original por un delgado paralelepípedo de cristal opaco que funciona como caja de luz y caja de escalera y forma el centro de la vivienda. El techo y las escaleras son también de cristal para garantizar una iluminación máxima. En la parte posterior, el edificio se abre completamente al jardín, con grandes ventanales que dejan a la vista la estructura metálica. La cuidadosa renovación del exterior original sirve de contrapunto y genera una sutil tensión en la calle.

Apesar de se encontrar numa área preservada de um dos bairros mais tradicionais de Londres, Hampstead, os arquitetos conseguiram as licenças para a reconstrução e ampliação, com um estilo marcadamente contemporâneo, de uma casa vitoriana derruída.

A nova edificação é um bloco com estrutura de aço, cuja fachada principal foi forrada com placas de compensado de abedul; uma fachada muda, interrompida somente por uma janela alongada e uma gelosia nos pavimentos superiores. O bloco fica unido à construção original por um delgado paralelepípedo de vidro opaco que funciona como caixa de luz e caixa de escada e constitui o centro da habitação. O teto e as escadas são também de vidro para garantir uma iluminação máxima. Na parte posterior, o edifício se abre completamente para o jardim, com grandes janelas que deixam a estrutura metálica aparente. A cuidadosa renovação do exterior original serve de contraponto e gera uma sutil tensão na rua.



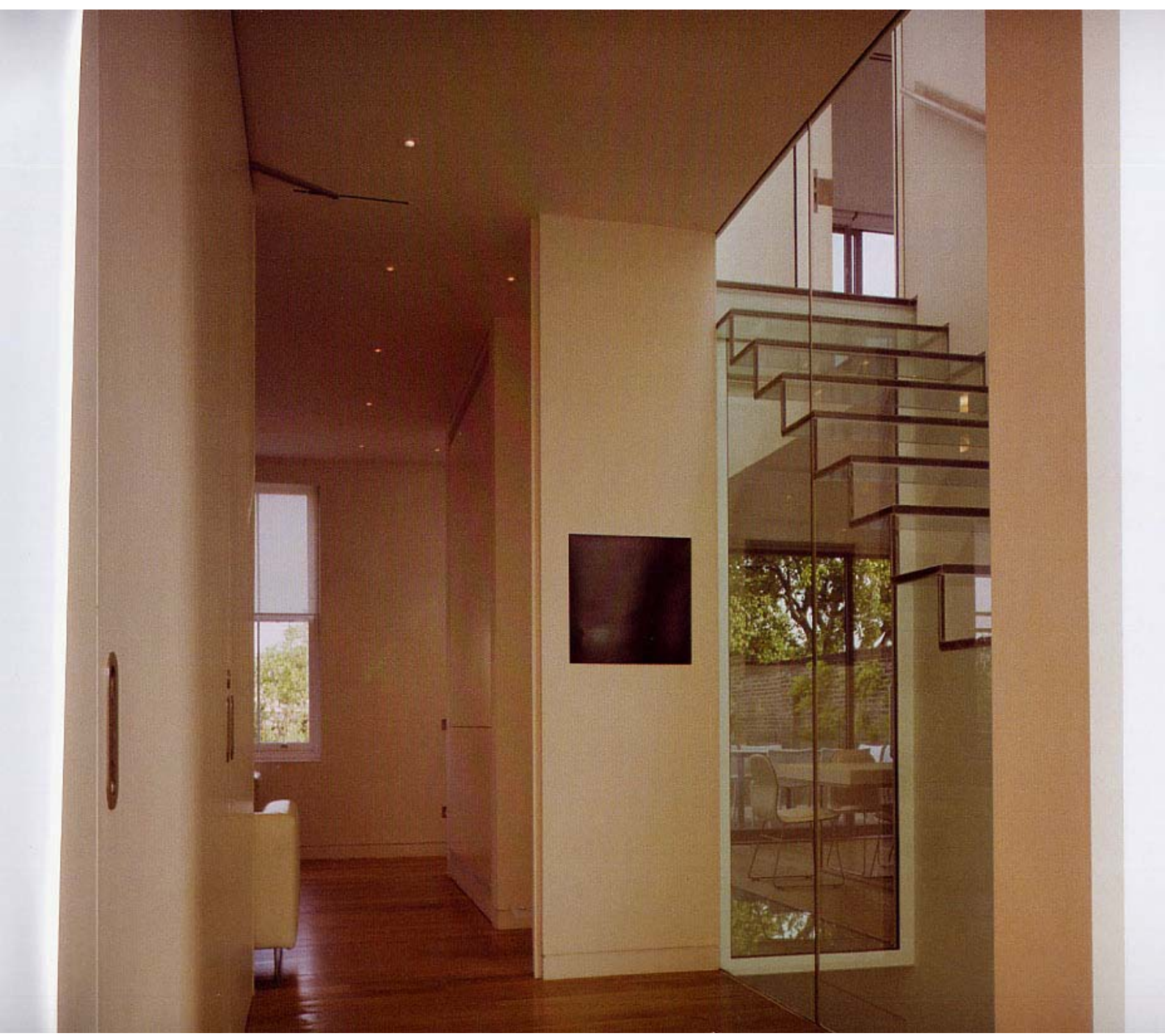
Sótano
Subsolo



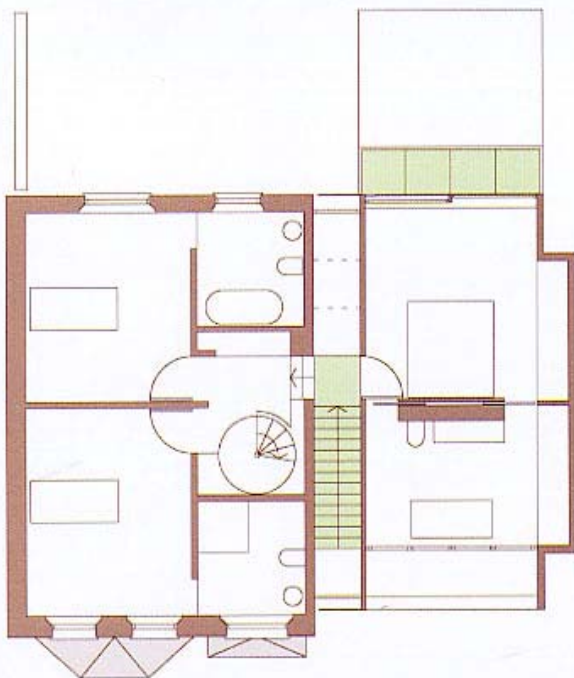
Planta baja
Pavimento térreo

Aunque las dos partes de la casa estén pensadas como un todo, la relación entre ambas pasa necesariamente por la caja de cristal: una suerte de arco simbólico que llena la casa de luz cenital.

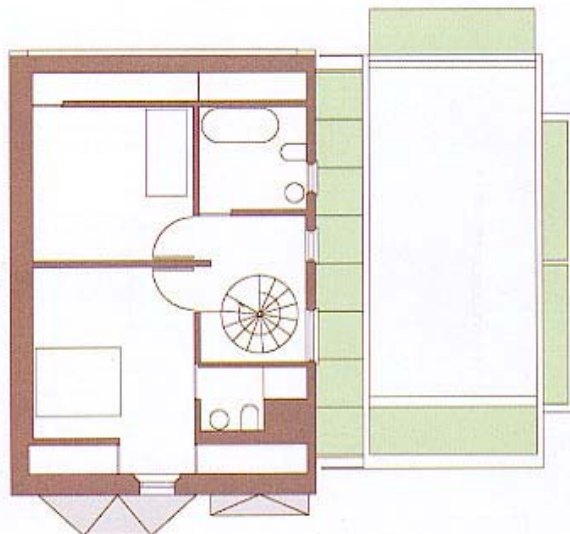
Embora as duas partes da casa estejam pensadas como um todo, a relação entre ambas passa necessariamente pela caixa de vidro: uma espécie de arco simbólico que enche a casa de luz zenital.







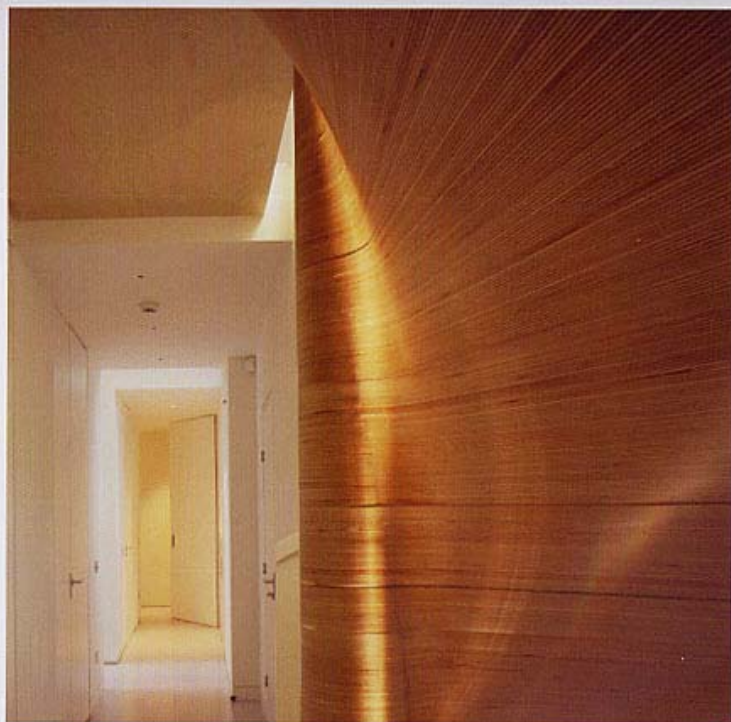
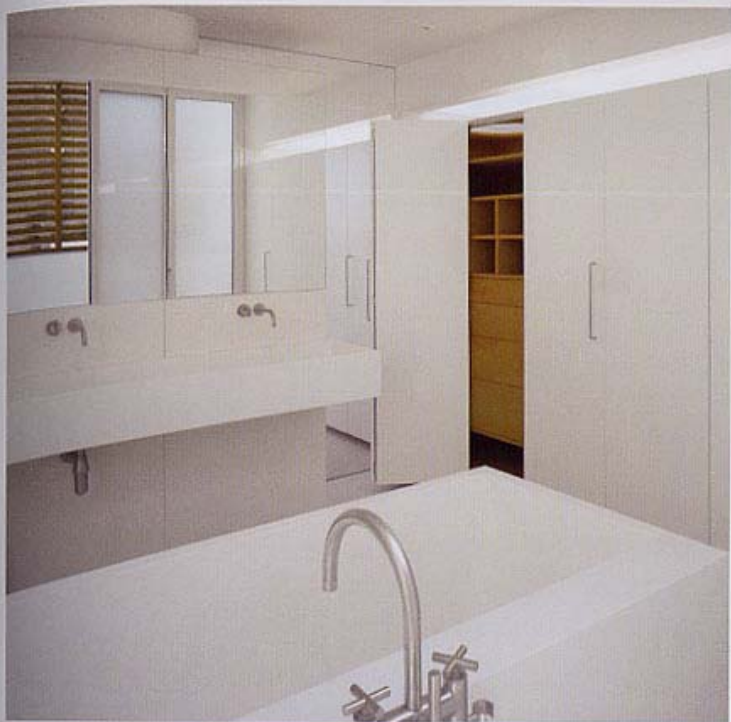
Planta primera
Primeiro pavimento



Planta segunda
Segundo pavimento

0 4 8







Alzado
Elevação



Sección longitudinal
Seção longitudinal

